



SCARICARE IL GREEN PASS

TUTTI GLI STRUMENTI
A TUA DISPOSIZIONE

www.romaadiconsum.com

INDICE



01 Cos'è il Green Pass?

8 Tramite sito dedicato

02 Strumenti necessari

10 Informazioni sul progetto

03 Tramite app IO

05 Sul portale Salute Lazio

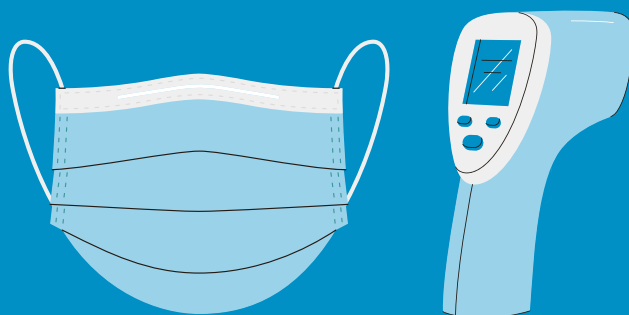


COS'È IL GREEN PASS?



Il green pass o certificazione verde è un certificato che attesta l'avvenuta vaccinazione e permette quindi di viaggiare all'estero e partecipare a feste, sagre e altre festività civili o religiose. Il green pass può essere presentato sia in formato cartaceo che digitale.

In molti si preoccupano di possibili difficoltà nello scaricare questa certificazione, ma in verità si tratta di una procedura semplicissima e alla portata di tutti.



PREREQUISITI

Questi strumenti sono necessari per scaricare il green pass tramite app immuni o sito della regione Lazio.

Se utilizzi il sito web (pagina 8) potrai scaricare il green pass utilizzando solamente il tesserino sanitario.



SPID – sistema pubblico di identità digitale è uno strumento facile e sicuro per accedere a siti e app della Pubblica amministrazione. Per maggiori informazioni sull'attivazione guarda la video-pillola di Adiconsum Lazio.

CIE- Carta di Identità Elettronica

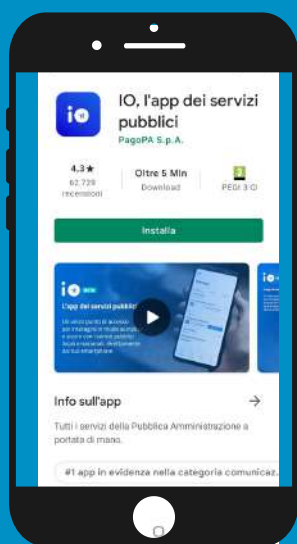
Si tratta di un metodo di autenticazione basato sulla carta di identità elettronica.

Per scoprire come utilizzare la CIE tramite l'app CIE ID. Guarda la video pillola di Adiconsum Lazio



Questi due strumenti di autenticazione diventeranno ancora più importanti in futuro: ti consigliamo di attivarli per non rimanere indietro e risparmiare tempo e denaro.

GREEN PASS TRAMITE APP IO



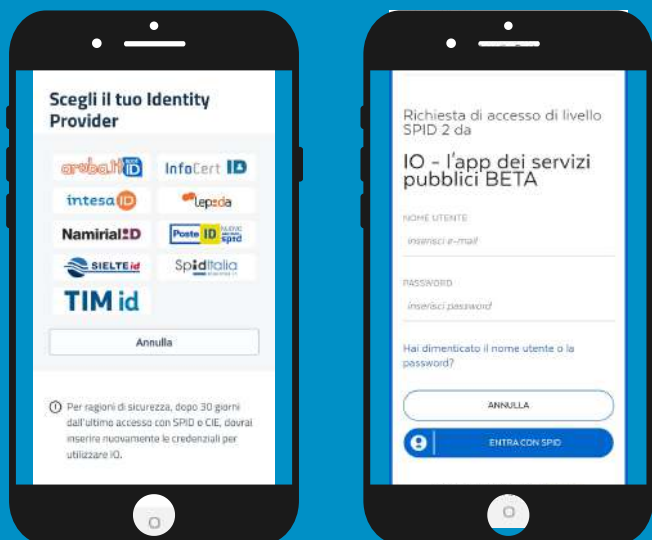
Sull'App store del tuo telefono
cerca "IO",
come autore dell'app
troverai scritto PagoPa S.p.A.
Scarica, installa e apro l'app.

Sullo schermo del tuo smartphone
comparirà una schermata
di benvenuto.

Seleziona il metodo di autenticazione
che preferisci tra SPID e CIE.



GREEN PASS TRAMITE APP IO

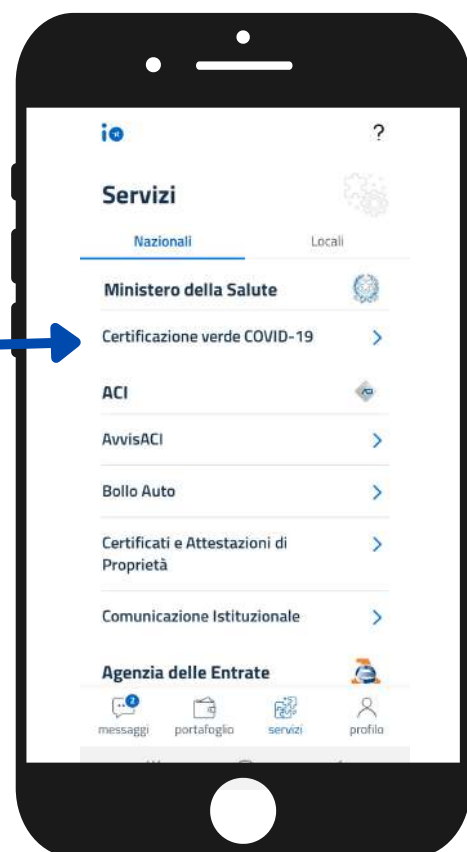


Se effettui l'accesso con SPID, ti verrà chiesto di selezionare il provider che hai utilizzato per attivare lo SPID. A questo punto basterà inserire le tue credenziali ed accedere al servizio.

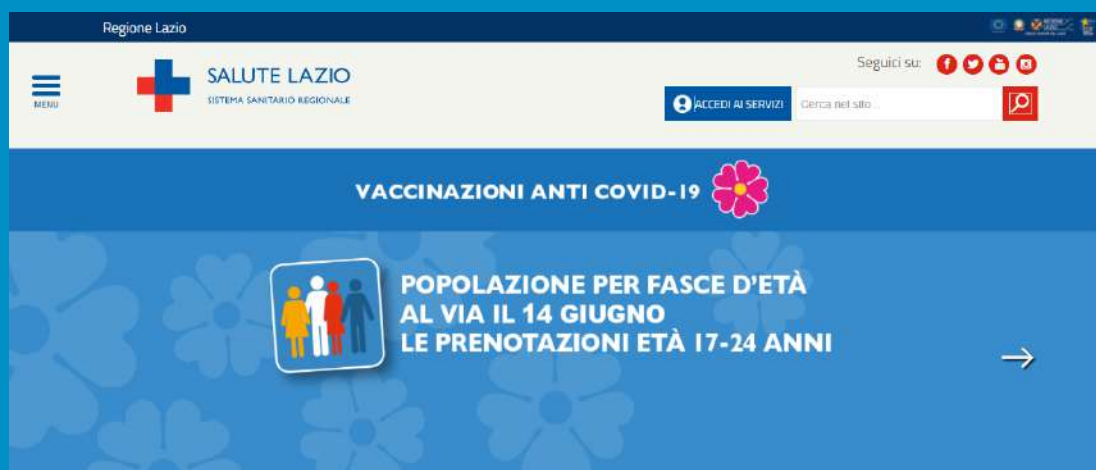
Dopo aver confermato il tuo indirizzo mail, ti troverai sul menù principale.

Se la certificazione verde è disponibile, troverai una notifica.

La certificazione si può stampare o può essere utilizzata direttamente da smartphone.



GREEN PASS TRAMITE PORTALE SALUTE LAZIO



Collegati al sito <https://www.salutelazio.it/>



Fai click su "accedi ai servizi" e seleziona "Servizi ai cittadini"

GREEN PASS TRAMITE PORTALE SALUTE LAZIO



Accedi con le credenziali SPID o CIE

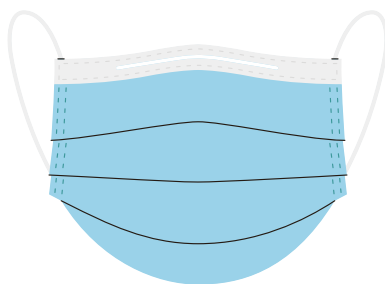


Una volta effettuato l'accesso, dal menù principale seleziona "Fascicolo Sanitario Elettronico"

GREEN PASS TRAMITE PORTALE SALUTE LAZIO



A questo punto ti troverai su una pagina con varie prestazioni del fascicolo sanitario elettronico. Scorrendo in basso troverai un pulsante con scritto "Accedi al fascicolo"



Ora non dovrai far altro che scaricare e/o stampare il Green Pass in formato pdf.

GREEN PASS TRAMITE SITO DEDICATO

Attivo a partire dal 28 giugno



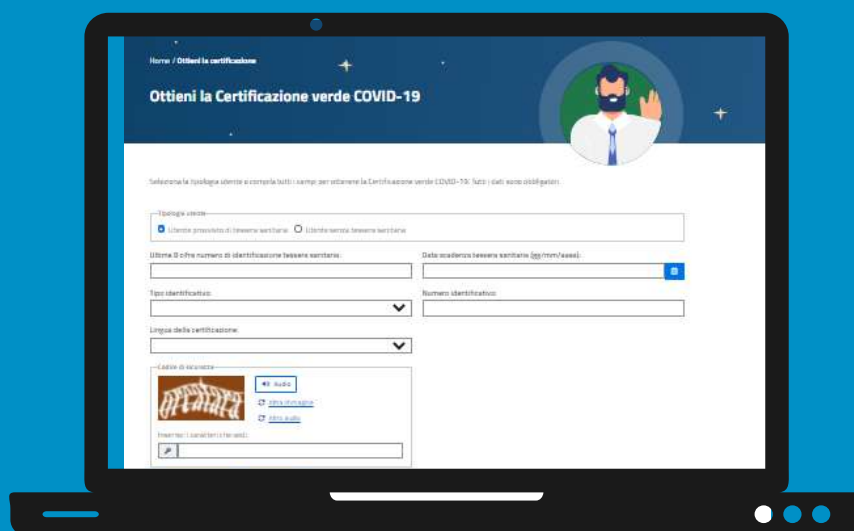
Collegati al sito
del Digital Green Certificate
<https://www.dgc.gov.it/web/>

**Seleziona lo strumento che vuoi utilizzare
per autenticarti e scaricare il green pass
tra tessera sanitaria o identità
digitale(Spid/CIE)**

-  Su questo sito tramite **Tessera Sanitaria** o **identità digitale (Spid/Cie)**
-  Scaricando **AppImmuni** o **App IO**
-  Presto anche dal sito del **Fascicolo Sanitario Elettronico Regionale**

GREEN PASS TRAMITE SITO DEDICATO

Attivo a partire dal 28 giugno



Con il tesserino sanitario a portata di mano inserisci i tuoi dati.



Seleziona la lingua della certificazione e premi il tasto "Recupera certificazione". A questo punto non dovrai fare altro che scaricare/stampare il tuo certificato.

IL PROGETTO



"Progetto: "Supporto agli sportelli o canali dedicati a favore dei consumatori" finanziato dalla Regione Lazio con i contributi rivolti alle associazioni iscritte nel Registro regionale delle associazioni dei consumatori e degli utenti del Lazio, per la realizzazione di iniziative a favore dei consumatori e degli utenti, a seguito di emergenza sanitaria da Covid-19, individuate ai sensi della Legge 388/2000, art.148 e del D:M: del MISE del 10 agosto 2020, art.2 .